

Viking Nordlys

Strumpor

1306-13

Storlek: Dam

36/38 - 40/42

GARNALTERNATIV: Viking Nordlys (75% superwash ull, 25% nylon), nystan à 100 gr. Viking Baby ull (100% merino ull, superwash). Viking Alpaca Fine (85% Alpaca Superfine - 15% highland ull), Viking pure milk fiber (100% mjölkfiber), nystan à 50 gr.

Multi nr 927 ca :

1-1 nystan

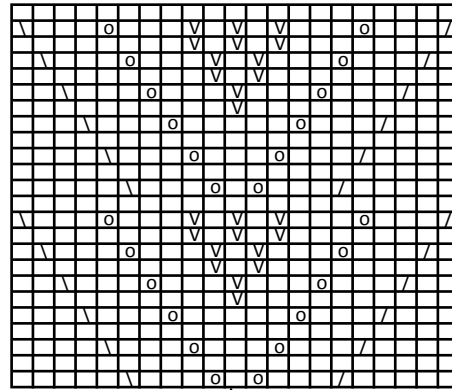
Stickor och tillbehör: Strumpstickor nr 2 ½ och nr 3.

Stickfasthet: 28 m slätstickning på st nr 3 mäter 10 cm.


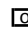


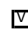
Viktigt att stickfastheten hålls för ett lyckat resultat.

Lägg upp på st nr 2 ½, 56 – 60 m och sticka resår med 1 rm, 1 am i 12-13 cm. Byt till st nr 3 och sticka mönster A. Sätt 29-31 m på en hjälpsticka och sticka häl över de rest m så här: Sticka slätstickning fram och tillbaka i 6-6 cm. Minska vidare så här: Sticka till det är 9-10 m kvar på ena sidan, vänd och sticka till det är 9-10 m kvar i andra sidan. Vänd och sticka till 1 m före vändningen, lyft denna m, sticka 1 m rätt och dra den lyfta m över. Vänd och sticka till 1 m före vändningen i andra sidan, sticka 2 m avigt tills. Fortsätt att sticka 1m på var sida om "hålet" tills i var sida till alla sidomaskorna är bortminskade. Plocka upp 13-13 m på var sida om hälen = 64-66 m. Fortsätt runt med mönster B mitt på de avsatta m och med slätstickning över de rest m, **samtidigt** som det minskas 1 m i var sida av hälen på vartannat v till det är 56 – 60 maskor igen. Sticka till foten mäter 22 – 24 cm (eller till 3 – 4 cm före passande längd). Sätt ett märke runt en m i var sida med lika många m till var del och minska så här: Sticka till det är 2 m kvar före märket, sticka 2 m vridet rätt tills, sticka 1 m rätt, 2 m rätt tills. Sticka till det är 2 m kvar före nästa märke och minska likadant här. Minska på vartannat v 3 ggr, därefter på varje v till det är 8 m kvar. Trä tråden genom de rest maskorna och fäst ordentligt på avigan.

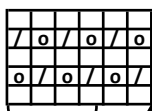
Mönster B



Mitt uppepå toten


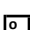
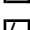
-  = Rätt
-  = 1 omslag
-  = Lyft av 1 m löst. Sticka 1 m rätt, dra över den lyfta m.
-  = 2 m rätt tills
-  = Avigt

Mönster A



Upprepas

Börja här

-  = Rätt
-  = 1 omslag
-  = 2 m rätt tills