

Viking Björk

Topp

1408-14

Storlekar: S - M - L - XL

Övervidd: 88 - 96 - 104 - 112 cm

Hel längd: 59 - 60 - 61 - 62 cm

GARNALTERNATIV: Viking Björk (90 % bomull, 10 % merino ull), Viking Alpaca Silk (50 % alpaca, 50 % silke), nystan à 50 gr.

Vitt nr 500 : 3 - 4 - 4 - 5 nystan

Beige nr 507 : 2 - 2 - 2 - 3 nystan

Naturvitt nr 502 : 1 - 1 - 1 - 2 nystan

Stickor och tillbehör: Rund och strumpstickor nr 2 ½ och 3.

Stickfasthet: 25 m mönsterstickning på st nr 3 måter ca 10 cm. **Viktigt att stickfastheten hålls för ett lyckat resultat.**

Lägg upp med beige på st nr 2 ½, 121 - 129 - 137 - 145 m och sticka 4 v rätstickning fram och tillbaka. Byt till st nr 3 och sticka mönster A. Den första och sista m = kantm som hela tiden stickas rätt). Sticka till arb måter ca 8 cm = bakstycket.

Sticka motsvarande till framstycket.

Sticka in bäge delarna på samma rundsticka nr 3 genom att sticka den första m på bakstycket tills med den sista m till framstycket avigt = den första m på mönster A och motsvarande i den andra sidan. Det är nu 240 - 256 - 272 - 288 m på v. Sätt ett märke runt en m i var sida och en i mittm fram och bak = 59 - 63 - 67 - 71 m till var del + sida/mittm. Fortsätt runt med mönster A. När arb måter ca 17 - 18 - 18 - 19 cm, byt till naturvitt och fortsätt med mönster A som förut. När arb måter ca 23 - 24 - 25 - 25 cm, byt till vitt och fortsätt som förut. När arb måter ca 35 cm delas arb vid alla mittmaskorna och sticka vänstra framstycket färdigt först.

Vänstra framstycke: Stickas fram och tillbaka. Börja vid sidan och sticka denna nu som kantm med rätt på alla v. Sticka mönster A som förut över 59 - 63 - 67 - 71 m och sluta med mittm fram (som stickas som kantm). Fortsätt fram och tillbaka till arb måter ca 59-60-61-62 cm.

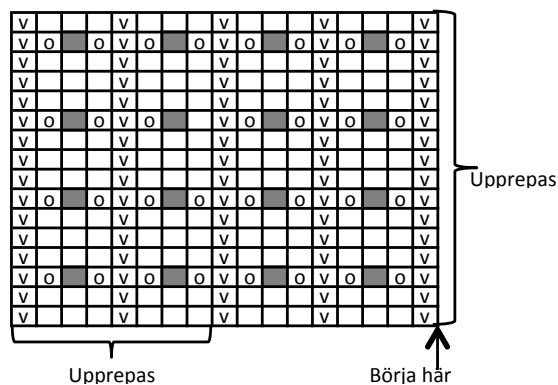
Högra framstycke: Stickas som vänstra framstycket, men plocka upp till en kantm bak mittm fram.

Vänstra bakstycke: Stickas som vänstra framstycke, men plocka upp till en kantm bak sidm.

Högra bakstycke: Stickas som vänstra bakstycket, men plocka upp till kantm bak mittm och sidan.

Montering: Maska eller sy i hop axelsömmarna.

Mönster A



□ = Rätt från rätan, avigt från avigan

▣ = Avigt från rätan, rätt från avigan

○ = 1 omslag

■ = Lyft av 1 m löst. Sticka 2 m rätt tills och trä över den lyfta m