

Järbo
GARN®



9-07

TROPIK
M ca 450 g



FINKOFTA MED HÅLMÖNSTER

Tropik

32-34(36-38)40-42(44-46)48-50(52-54)

XS(S)M(L)XL(XXL)

76-80(84-88)92-96(100-104)110-116(120-126) cm **kroppsmått enligt måttlista**Ca 88(96)104(114)126(134) cm **Plaggets mått**Ca 45(46)47(48)49(50)cm **Plaggets mått**Ca 54(56)58(60)62(64) cm **Plaggets mått**

Ca 400(450)450(500)500(550) g

Nr 3½ och 4

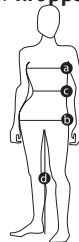
Nr 3½, 80 cm

3 knappar

Soolorado / Sanna Mårdh Castman

Ca 23 m och 35 v slätst på st 4 = 10 cm. Kontrollera nogga att masktätheten stämmer. Om inte byt stickor.

VID FRÅGOR ANGÅENDE BESKRIVNINGEN & GARNUPPLYSNING
 Järbo Garn AB TEL 026-27 30 30 E-POST info@jarbo.se
 VID EVENTUELLA RÄTTELSE I BESKRIVNINGEN
 Se Järbo Garn hemsida www.jarbo.se
 ©COPYRIGHT Järbo Garn AB. Reproduktion och publicering av material
 och texter är ej tillåten utan medgivande från Järbo Garn AB
 ETT TACK TILL Selma i Gävle



DAM	XS	S	M	L	XL
EUR	32 34	36 38	40 42	44 46	48 50
a) Bröstvidd (cm)	76 80	84 88	92 96	100 104	110 116
b) Stussvidd (cm)	84 88	92 96	100 104	108 112	117 122
c) Midjevidd (cm)	60 64	68 72	76 80	84 88	94 100
d) Innerbenslängd (cm)	80 81	82 83	84 85	86 86	86 86

STORLEKSGUIDE

Leta reda på de kroppsmått som överensstämmer bäst med dina. Så här gör du: 1. Mät byst- (A) och höftvidden (B) direkt på kroppen, se figuren. Håll måttbandet alldeles intill kroppen utan att dra åt det. 3. Ta med hjälp av dina kroppsmått reda på vilken storlek du har enligt tabellen, därefter bestämmer du hur mycket rörelsevidd du vill att ska vara i plagget.

FÖRKORTNINGAR

TIPS! Läs igenom beskrivningen noga innan du påbörjar ditt arbete, så undviker du frågetecken.

arb=arbetet, avigs=avigsidan, avm=avmaska, int=intagning, kantm=kantmaska, m=maska/maskor, rätst=rätstickning, slätst=slätstickning, st=sticka/stickor, v=varv

FÖRKLARINGAR

Enkelint: i början av v = 2 m tills avigt i de bakre maskbågarna, i slutet av v = 2 m tills avigt.

Öka 1 m = tag upp tråden mellan 2 m, vrid den och sticka den rät eller avigt. Yttersta m i var sida stickas rät alla v = kantm.

VIRKFÖRKLARINGAR

Luftmaska (lm) = Gör en löpögla, X omslag om nålen, drag garnet genom öglan X. Upprepa X-X till önskat antal lm.

Fast maska (fm) = Stick ned nålen i nästa m, omslag om nålen, drag garnet genom m, omslag om nålen, drag garnet genom båda m på nålen.

BAKSTYCKET

Lägg på st 4 upp 104(112)122(134)146(156) m och sticka 3 v rätst (1:a v = avigs). Därefter stickas mönster enl diagram innanför kantm. Utgå från mitten. M som inte kan ingå i diagrammet stickas i avigvänd slätst. När arb mäter ca 34(35)36(37)39(40) cm avm för ärmhål vartannat v 4-3-2-1(4-3-2-2)5-3-2-2(6-3-3-2)6-3-3-2(6-4-3-2-2) m i var sida. Gör därefter 1 int i var sida innanför kantm med 3 varvs mellanrum sammanlagt 3(3)4(6)7(7) ggr. När arb mäter 52(54)56(58)60(62) cm avm för nacken de mittersta 28(30)32(32)34(34) m och var sida stickas för sig. Avm ytterl vartannat v för nacken 2-2 m. Samtidigt med den första avm för nacken avm vartannat v för axeln 7-7-7(8-8-7)9-8-8(9-9-9)11-10-10(11-11-11) m.

VÄNSTER FRAMSTYCKE

Lägg på st 4 upp 52(56)61(67)73(78) m och sticka 3 v räts lika bakst. Därefter stickas mönster enl diagram innanför kantm. Börja i sidan lika bakst. Avm för ärmhål vid samma höjd och på samma sätt som på bakst. När arb mäter 33(34)35(37)38(39) cm börjar man snedda för V-ringn. Gör 1 int innanför kantm i framkanten med 1 varvs mellanrum 3 ggr och med 3 varvs mellanrum 15(16)17(17)18(18) ggr. Avm för axeln vid samma höjd och på samma sätt som på bakst.

HÖGER FRAMSTYCKE

Stickas lika som vänster framst men åt motsatt håll.

ÄRMAR

Lägg på st 4 upp 56(58)60(64)64(64) m och sticka 3 v rätst (1:a v = avigs). Därefter stickas mönster enl diagram innanför kantm. Utgå från mitten. M på sidorna som inte kan ingå i mönstret stickas i avigvänd slätst. När arb mäter 2 cm ökas 1 m i var sida, innanför kantm. Upprepa ökn med 2 cm:s mellanrum 0(2)3(4)3(7) ggr, och därefter med 3 cm:s mellanrum tills det finns 82(88)92(96)96(100) m på stickan. Utöka mönstret i sidorna allteftersom maskantalet ökar i den mån det går, eller sticka enbart avigvänd slätst När arb mäter 45(46)47(48)49(50) cm avm för ärmhål vartannat v i var sida 4-3-2-1(4-3-2-2)5-3-2-2(6-3-3-2)6-3-3-2(6-4-3-2-2) m. Sticka 1 v. På nästa v från räts görs 1 int innanför kantm i var sida. Upprepa int med 1 varvs mellanrum ytterl 4(7)6(5)5(3) ggr och därefter med 3 v:s mellanrum 2(1)2(3)3(4) ggr. Sticka 1 v. Därefter avm 2 m i var sida. Sticka 1 v och avmaska sedan rest 44(44)46(46)46(46) m.

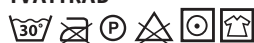
MONTERING

Spänn ut delarna efter angivna mått mellan fuktiga dukar. Låt dem torka. Sy ihop axelsömmarna. **Hals- och framkanter:** Börja nedtill på höger framstycke och plocka med rundst 3½ utmed framkant och V-ringningen upp 1 m i varje v, hoppa över ca vart 6:e v, plocka upp 43(43)45(45)47(49) m utmed nacken, lika många m utmed vänster V-ringning och framkant som för höger. Sticka 2 v rätst och maska därefter av i rätst. Gör med virknål 3½ 3 knapphålsöglor med 2 cm:s mellanrum, längst upp på höger framstycke. Knapphålsögla= Fäst tråden med 1 sm. Virka 6 lm, fäst öglan med 1 sm i samma m. Vänd med 1 lm. Virka 6-7 fm runt lm-bågen. Tag av garnet och fäst trådarna. Sy i ärmarna. Sy ihop sid- och ärmsömmarna. Använd kantm till sömsmän. Sy i knappar.

Stickade/virkade plagg tvättas separat med skonsam tvätt, avigsidan ut och utan optiskt vitmedel. Undvik blötläggning.

Sträcks i form i vått tillstånd. Ska plantorkas.

TVÄTRÅD



UPPREPA X-X

UPPREPA V. 1-16

Varv 2 och alla jämna varv = rm på rm och am på am.

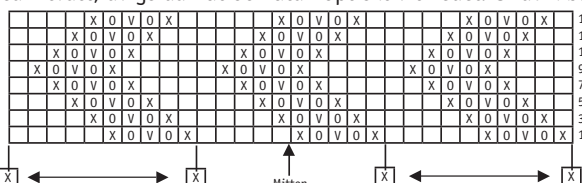
När man utgår från mitten får man själv räkna ut var mönstret börjar.

[X] = Rm från räts och am från avigs

[] = Am från räts och rm från avigs

[O] = Omslag

[V] = Lyft 2 m tills om om de ska stickas räta, sticka 1 rm, drag de 2 lyfta m över



Järbo
GARN®
www.jarbo.se

