

# Viking Superwash

## Kombi-sjal

1213-7

Storlek

45 x 160cm

**GARNALTERNATIV:** Viking Superwash(100% ull, superwash),  
Viking Alpaca Sport (30% alpaca, 40% merino ull, 30% nylon),  
Viking Sportsragg (60% ull, 20% nylon, 20% akryl), Viking  
Sportsgarn (100% ull), nystan a 50gr.

### SJAL

Beige nr 107

11 nystan

Vitt nr 100

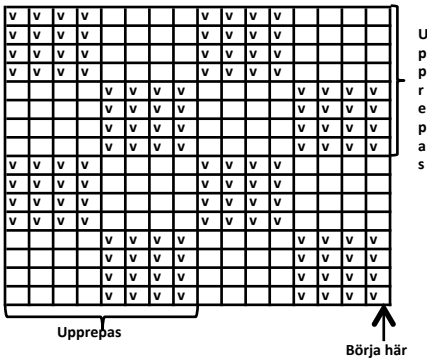
1 nystan

**Stickor och tillbehör:** Rund och strumpstickor nr 3 och 3 ½ + 2 knappar.

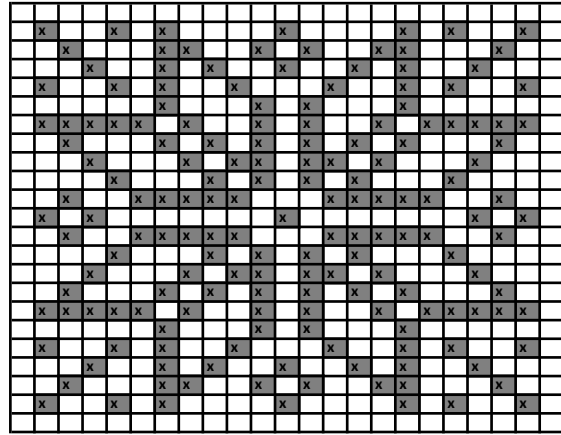
**Stickfasthet:** 23 m slätstickning på st nr 3 ½ mäter ca 10 cm. **Viktigt att stickfastheten hålls för ett lyckat resultat.**

Lägg upp på st nr 3, 102 m och sticka fram och tillbaka i resår med 2 rm, 2 am. Efter 3 cm stickas knapphål på slutet av v. Knapphål stickas från rätan över 3 m, 5 m från kanten (knapphål stickas genom att maska av 3 m som läggs upp igen på nästa v). Sticka ett motsvarande knapphål efter 9 cm. Sticka till resåren mäter 12 cm. Byt till st nr 3 ½. Flätstickning drar i hop sig och kräver därför flera maskor än slätstickning för att hålla samma stickfasthet. Därför ska det ökas så här: Öka 14 m jämnt fördelat över de första 18 m = mönster I och sticka 84 m, mönster II. Det är nu 116 m på v. Fortsätt fram och tillbaka efter denna indelning. När arb mäter ca 74 cm (avsluta med en hel ruta) stickas ett slätstickat fält över 28 m mitt i mönster II, 12 m från kanten (här ska mönster III broderas på slutet). Sticka efter denna indelning: 4 m mönster II, mönster I över 32 m, mönster II över 40 m, slätstickning över 28 m och 12 m mönster II. Sticka efter denna indelning 7 rutor på höjden. Fortsätt nu med mönster II över 80 m som förut till arb mäter 148 cm. Avsluta med en hel ruta och minska på sista v 14 m jämnt fördelat över mönster I (till 18 m). Byt till st nr 3 och sticka 12 cm resår med 2 rm, 2 am. Maska av i resår. Fäst alla lösa trådar snyggt på och sy på 2 knappar motsvarande knapphålen.

Mönster II



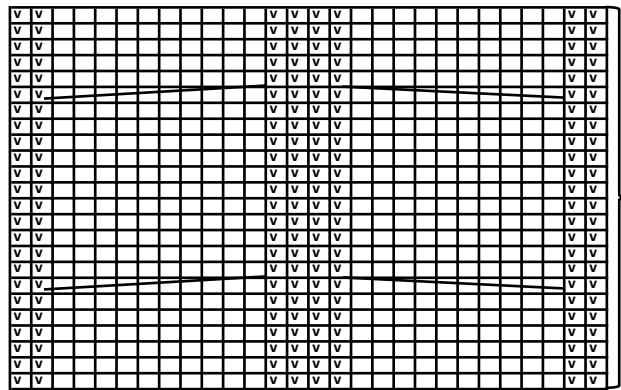
Mönster III



MÖNSTRET SYS PÅ TILL SLUT MED KORSSTYGN

**x** = Vitt

Mönster I



**□** = Rätt (rm från rätan, am från avigan)

**∇** = Avigt (am från rätan rm från avigt)

= sätt 5 m på hjälpst framför arb. Sticka 5 m, sen m från hjälpst rätt.

= sätt 5 m på hjälpst bakom arb. Sticka 5 m, sen m från hjälpst rätt.