

# Viking Merino Superfine

## Tröja och mössa

1403-4

**Storlekar:** S - M - L - XL

**Övervidd:** 94 - 104 - 115 - 125 cm

**Hel längd:** 65 - 66 - 67 - 68 cm

**Ärmlängd:** 48 - 49 - 50 - 51 cm

**GARNALTERNATIV:** Viking Merino Superfine ( 100% Merino Ull-Superfine ), Viking Superwash ( 100 % ull, superwash ), Viking Alpaca Sport ( 30% alpaca, 40 % merino ull, 30% nylon ), Viking Sportsragg ( 60% ull, 20% nylon, 20% akryl), Viking Sportsgarn ( 100% ull), nystan a 50gr.

Svart nr 603 : 12 - 13 - 13 - 14 nystan

Grått nr 615 : 3 - 4 - 4 - 5 nystan

Vitt nr 600 : 1 - 2 - 2 - 2 nystan

**Stickor och tillbehör:** Rund och strumpstickor nr 3 och 3 ½.

**Stickfasthet:** 23 m slätstickning på st nr 3 ½ mäter 10 cm. **Viktigt att stickfastheten hålls för ett lyckat resultat.**

**TIPS!** När det stickas mönster med 2 färger, är det viktigt att trådarna alltid hålls lika över fingrarna, dvs att ligger den mörka tråden fram på fingret ska den göra det igenom hela arbetet. Om du kastar tråden ska du alltid kasta med samma färg.

**OBS!** Beskrivningen är skriven med halsavmaskningen, där du stickar mönster fram och tillbaka efter att maskorna för halsavmaskning är avsatta. Om du önskar sticka rakt upp utan avmaskning och klippa ut för hals på slutet så står beskrivningen för detta under uppklipp av hals.

Lägg upp med svart på st nr 3, 200 - 220 - 240 - 264 m och sticka resår med 1 rm, 1 am runt ca 6 - 6 - 7 - 7 cm. Byt till st nr 3 ½, sticka mönster I och öka på 1:a v jämnt fördelat till 216 - 240 - 264 - 288 m. Sätt ett märke i var sida med 109 - 121 - 133 - 145 m till framstycket och 107 - 119 - 131 - 143 m till bakstycket. Efter mönster I stickas mönster II som upprepas till arb mäter ca 32-33-34-35 cm (avsluta med 2 v svart). Sticka mönster III, **men** när arb mäter ca 59 - 60 - 60 - 61 cm maska av de mittersta 17 - 19 - 19 - 21 m på framstycket för halsöppning och fortsatt fram och tillbaka. Minska därefter i början av vartannat v med 5 m 1 gång, 3 m 1 gång, 2 m 1 gång och 1 m 3 gånger. Efter mönster III, stickas svart slätstickning till arb mäter ca 65 - 66 - 67 - 68 cm.

**Ärmar:** Lägg upp med svart på st nr 3, 44 - 48 - 48 - 50 m och sticka resår med 1 rm, 1 am runt ca 6 - 6 - 7 - 7 cm. Byt till st nr 3 ½, sticka mönster I och öka på 1:a v jämnt fördelat till 57 - 59 - 59 - 61 m. Sätt ett märke i v början (= mitt under ärmen) och öka 1 m på var sida av märket ca var 1 ½ - 1 ½ - 1 - 1 cm. Efter mönster I, stickas mönster II som upprepas till ärmen mäter ca 37 - 38 - 39 - 40 cm, sticka mönster IV och därefter svart slätstickning till det är 111 - 115 - 119 - 125 m på v och ärmen mäter ca 48 - 49 - 50 - 51 cm. Vänd avigsidan ut och sticka 5 v slätstickning till belägg. Maska av.

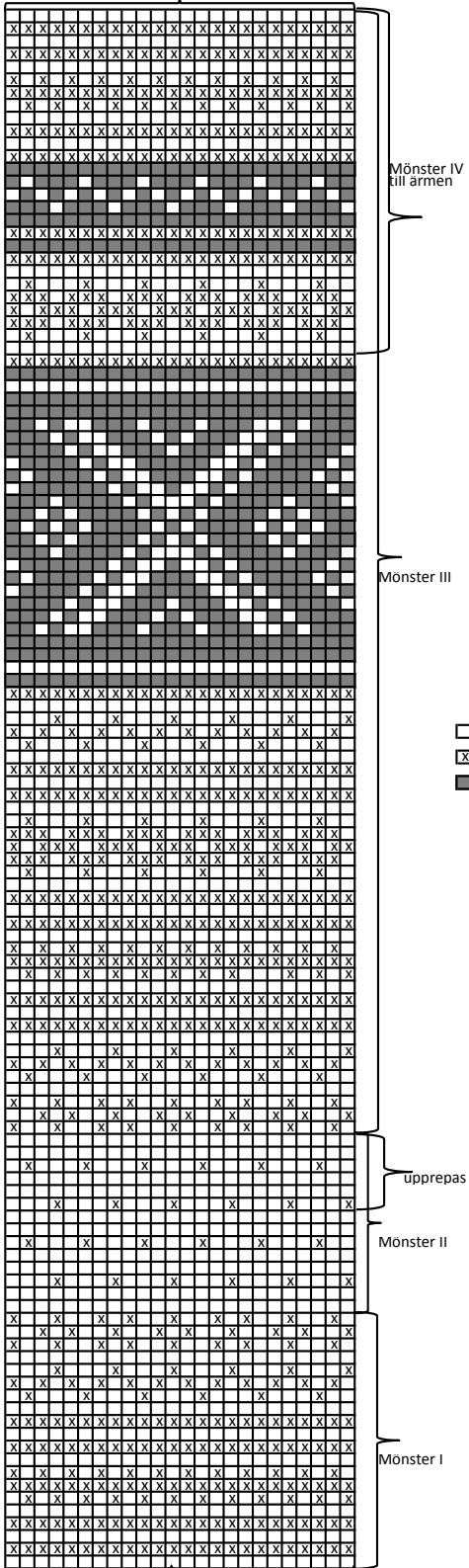
**Montering:** Ånga arb försiktigt på avigan. Sy med den minsta sick-sacken 2 maskinsömmar i ärmens bredd innan ärmöppningen och klipp upp. Sy med vanlig sick-sack en söm över råkanten efter uppklipp. Maska eller sy ihop 32 - 37 - 43 - 48 m på var axel.

**Halskant:** Plocka eller sticka upp med svart på st nr 3, ca 102 - 104 - 106 - 110 m. Sticka 1v slätstickning, därefter resår med 1 rm, 1 am runt till halskanten mäter 7 cm. Maska av löst med rätt över rätt och avig över avig. Vik halskanten dubbel mot avigan och sy fast med lösa stygn. **Uppklipp av hals:** Markera med en tråd, en fin båge innan halsöppningen ca 6 - 6 - 7 - 7 cm ned. Sticka upp med svart längs denna tråd ca 59 - 59 - 61 - 63 m (se till så mönstret är lika på var sida om halsöppningen) + m från bakstycket = ca 102 - 104 - 106 - 110 m. Sticka 1 v slätstickning, därefter resår med 1 rm, 1 am runt till halskanten mäter 7 cm. Maska av löst med rätt över rätt och avig över avig. Sy med den minsta sick-sacken 2 maskinsömmar längs halskanten på insidan. Klipp bort det överflödiga. Sy med vanlig sick-sack en söm över råkanten efter uppklipp. Vik halskanten dubbel över råkanten mot avigan och sy fast med lösa stygn.

Sy eller maska i ärmarna. Fäst belägget lätt över råkanten. Fäst alla lösa trådar snyggt på avigan.

MONSTER TILL TROJA

Upprepas



- = Svart
- ⊗ = Grått
- = Vitt

Mitt på armen

Börja här

sti medium och X-large

Börja här

sti small och large