



11121

11121

BIG TREND/CAROLINA Kofta med ok

Storlek:	4	(6)	8	(10)	12	
Garnåtgång:	2	(2)	3	(3)	3	n. Fg 406 i Big Trend
	1	(1)	1	(1)	1	n. Fg 806 i Carolina
Garnåtgång:	5	(5)	6	(6)	7	n. Fg 202, 819 i Carolina
Stickor:	Carolina: M&K Eco trästickor eller Pony 4 mm.					
	Big Trend: M&K Eco trästickor eller Pony 4½ mm.					
Rundsticka:	Carolina: Pony 4 mm, 40 cm					
	Big Trend: Pony 4½ mm, 40 cm					

Kopiering, tryckning, duplicering
etc av denna beskrivning är förbjudet enligt
lagen om upphovsrätt. Överträdelse beivras.
© Marks & Kattens AB



Garn Mönster Idéer

Marks & Kattens AB
Heliumgatan 5
Box 274
431 24 Mölndal



Garn Mönster Idéer

Kofta med ok
BIG TREND 30% Ull, 70% Akryl
CAROLINA 100% Akryl
11121



Storlek: 4 (6) 8 (10) 12
Centilong: 104 (116) 128 (140) 152 cm

Plaggets mått

Bröstvidd: 64½ (67½) 71 (77) 81 cm
Hel längd: 35 (38) 41 (44) 47 cm
Ärmlängd: 26 (30) 34 (37) 40 cm

Garnåtgång: 2 (2) 3 (3) 3 n.

fg 1 (fg 406 blå-brun) i **Big Trend**

1 (1) 1 (1) 1 n.

fg 2 (fg 806 naturvit) i **Carolina**

Garnåtgång: 4 (4) 5 (5) 6 n.

fg 1 (fg 202 oblekt)

1 (1) 1 (1) 1 n.

fg 2 (fg 819 lila) i **Carolina**

Stickor: **Carolina:** KnitPro, M&K Eco trästickor eller Pony 4 mm.
Big Trend: KnitPro, M&K Eco trästickor eller Pony 4½ mm.

Rundsticka: **Carolina:** KnitPro eller Pony 4 mm, 40 cm
Big Trend: KnitPro eller Pony 4½ mm, 40 cm

Masktäthet: **Carolina:** 20 m och 28 v slätst på st 4 = 10 cm.
Big Trend: 20 m och 28 v slätst på st 4½ = 10 cm.
OBS! Kontrollera masktätheten noga. Stickar du för fast, byt till en grövre sticka. Stickar du för löst, byt till en finare sticka.

Int = 2 m tillsammans

(8) 8 m, sticka 56 (58) 62 (68) 72 m, avm 6 (6) 6 (8) 8 m och sticka de rest 33 (35) 37 (38) 40 m. Lägg arb åt sidan

Framstycke – Bakstycke – Framstycke.

Lägg upp 134 (140) 148 (160) 168 m på rundst 4 eller 4½ och sticka fram- och tillbaka. Sticka 11 räta v. (1:a v = avigs). Sticka slätst – **OBS** De första och sista 5 (5) 6 (6) 6 m vid framkanter stickas räta alla v. Gör 1 knapphål på höger framst efter 1 (1) 1½ (1) 1cm. Sedan görs 1 knapphål med 5 cm: s mellanrum. Knapphålet görs enl följ: Sticka 1:a m på v, 2 m tillsammans rätt, 1 omslag, 2 m tillsammans rätt i bakre maskb. Sticka v ut. På avigs v stickas 2 m i omslaget. När arb mäter 24 (27) 30 (34) 37cm avm för ärmhål från räts enl följ: sticka 33 (35) 37 (38) 40 m, avm 6 (6) 6

Ärmar: Lägg upp 36 (38) 40 (42) 44 m på st 4 eller 4½ och sticka 11 räta v. Sticka slätst och öka 1 m i var sida, öka på detta sätt vart 8:e v till det finns 48 (52) 56 (60) 64 m. När arb mäter 26 (30) 34 (37) 40 cm avm i var sida 3 (3) 3 (4) 4 m för ärmhålet. Sticka in ärmarna mellan fram- och bakst på rundst från avigs. Det finns nu 206 (220) 236 (248) 264 m på v. På nästa v från räts görs 1 intagn 2 (0) 6 (6) 2 ggr med jämna mellanrum. Sticka 1 avigt v. Minska på nästa v 8 m jämnt fördelat. Upprepa dessa minskn vartannat v totalt 5 (5) 6 (6) 6 ggr.

Se till att int inte hamnar för nära inpå sista int. Det finns nu 164 (180) 182 (198) 214 m. Sticka mönster enl diagram.

Första mönsterv stickas enl följ 5 (5) 6 (6) 6 m (framkant), 1:a v i diagram , 1 rätt v **utan** int, sluta med 5 (5) 6 (6) 6 m (framkant). Varv 2 i diagram stickas avig. **Varv 3, 5, 7, 9, 11, 13 och 15** görs 8 int på varje varv. Int görs med bfg jämnt fördelat mellan de färgade ”blommorna” på hela varv. **OBS!** Maskantalet ändras mellan ”blommorna” i förhållande till m i diagrammet.

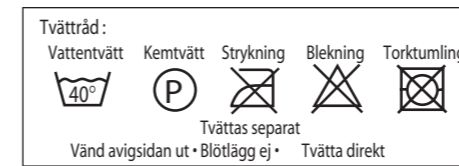
För att undvika de långa trådar på baksidan av arb, kan man sno trådarna om varandra var 2:e eller 3:e m.

Efter att diagrammet är avslutat, fortsatt i slätst med bfg och int på räts. När 76 (76) 86 (94) 94 m återstår stickas 11 räta v för halsringn.

Avm löst, sy ihop ärmsömmarna och fäst alla lösa trådar. Sy i knappar. Spänn ut efter angivna mått och lät torka.

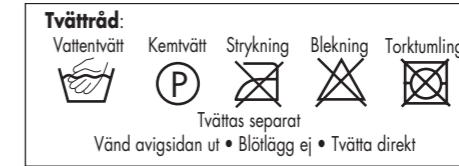
Design och beskrivning:
Dorte Rønnov. Wolk Design

CAROLINA



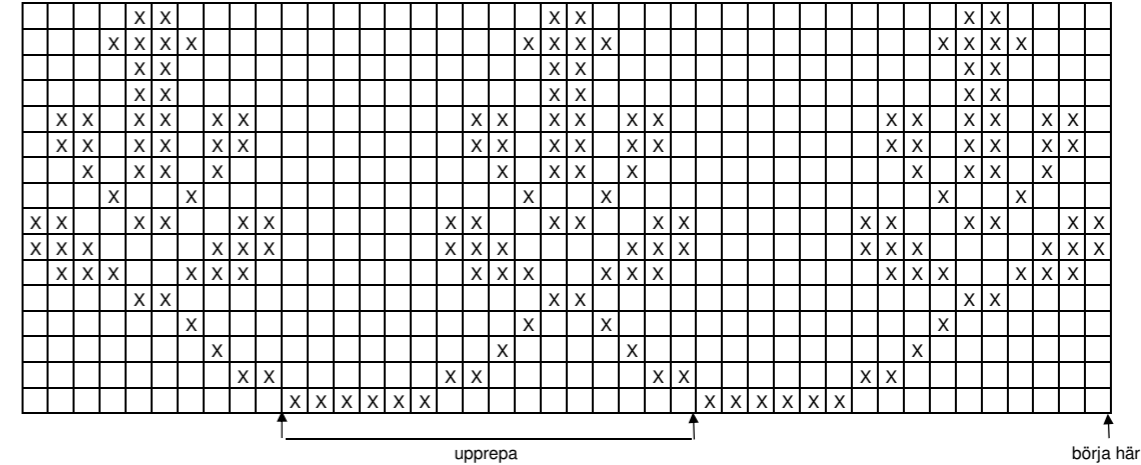
I händelse av reklamation: Spar banderollerna.

BIG TREND



I händelse av reklamation: Spar banderollerna.

DIAGRAMMET AVSER ALLA V



□ = fg 1

⊗ = fg 2

