

Viking Hobbygarn

Halsduk, mössa och pulsvärmare 1309-7

Storlekar

Dam

huvudvidd: 52 cm

Hel längd halsduk: 100 cm

GARNALTERNATIV: Viking hobbygarn (100% ull), nystan à 50 gr.

Svart nr 903:	3 nystan
Brun nr 908:	2 nystan
Mörk grå 915:	1 nystan
Ljus grå 913:	1 nystan
Naturvitt 902:	1 nystan

Stickor och tillbehör: Rund och strumpstickor nr 5 ½ och nr 7 (vi råder att gå upp 1 stick-nr (från 6 till 7) pga av att mönsterstickat har en tendens att dra i hop sig mer under stickning). Det är viktigt att stickfastheten hålls för att få ett lyckat resultat, sticka därför en provlapp.

Stickfasthet: 14 m mönsterstickning på st nr 7 mäter ca 10 cm. **Viktigt att stickfastheten hålls för ett lyckat resultat.**

Halsduk - mönstret

Lägg upp 140 m med svart på st nr 5 ½. Sticka resår med 2 rm, 2 am runt i 4 cm. Byt till st nr 7 och sticka 1 v slätstickning och minska 2 m = 138 m. Sticka därefter mönster efter diagrammet. Sticka 1 v rätt och öka 2 m. Byt till st nr 5 ½. Avsluta med svart och 4 cm resår som i början. Maska av.

Mössa - mönstret

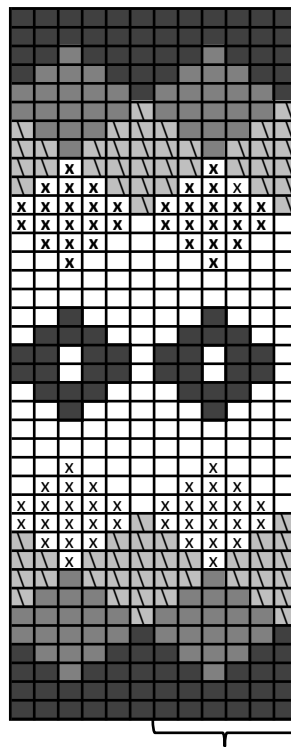
Lägg upp 72 m med svart på st nr 5 ½. Sticka resår med 2 rm, 2 am runt i 4 cm. Byt till st nr 7 och fortsätt runt med mönster efter diagrammet. När mönstret är färdigt fortsätt med svart och slätstickning till arb mäter 23 cm. Minska för topp genom att sticka 4 m rätt - 2 m rätt tills v runt. Upprepa detta på vartannat v med 1 m mindre mellan varje minskning till det är 24 m kvar på v. Vid nästa minskning stickas 2 och 2 m rätt tills v runt = 12 m. Klipp v tråden och trä den genom rest m, dra till och fäst ordentligt på avigan.

Pulsvärmare - enfärgad

Lägg upp 36 m med brunt på st nr 5 ½. Sticka 20 cm runt i resår med 3 rm, 3 am. Börja vid v början och sticka 2 m - sätt nästa 5 m på en hjälpsticka (lägg samtidigt upp 5 nya m bakom dessa). Fortsätt runt i resår som förut till hela arb mäter ca 24 cm. Maska av.

Tumme

Sätt över de 5 m från hjälptråden på st nr 5 ½. Plocka eller sticka upp 5 m bakom dessa + 1 m i var sida = 12 m. Sticka resår med 3 rm, 3 am runt 4 v. Maska av.



- = naturvitt
- = svart
- ⊠ = ljus grått
- ▨ = mörk grått
- = brunt