

# Viking Alpaca Maya

## Halsduk och mössa

1308-7

Storlek:

Dam

Halsduk: ca

20 X 160cm

GARNALTERNATIV : Viking Alpaca Maya ( 85% Superfine alpaca, 15% Highland wool ), Viking Mohair ( 78 % mohair, 13 % ull, 9% nylon ), Viking Alpaca Superfine (100% alpaca superfine) à 50 gr nystan. Viking Balder (100% ull, superwash) à 100 gr härva. Viking Naturgarn (100% ull) à 50 gr nystan.

Lila nr 769 :

3 nystan

Stickor och tillbehör: Rundsticka nr 7, 80 och 40 cm.

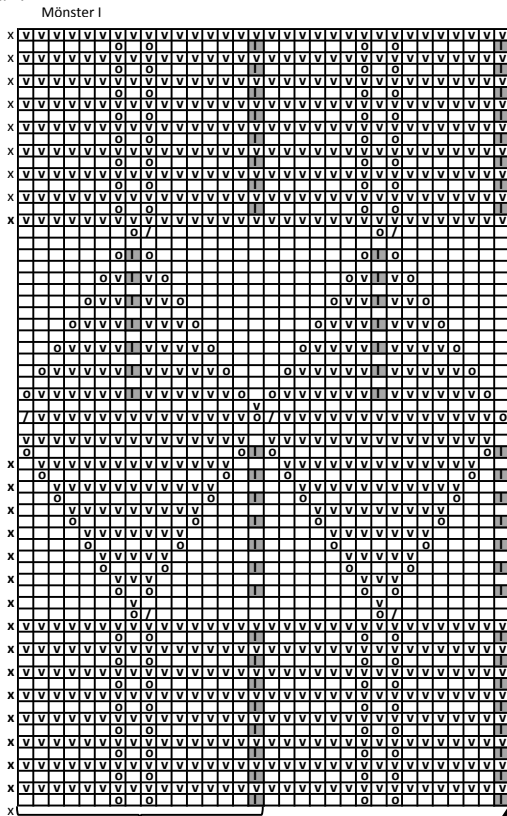
Stickfasthet: 12 m slätstickning på st nr 7 mäter ca 10 cm. Viktigt att stickfastheten hålls för ett lyckat resultat.

### HALSDUK

Lägg upp på st nr 7, 192 m och sticka mönster I, runt. Maska av.

### MÖSSA

Lägg upp på st nr 7, 64 m och sticka mönster I. När mössan mäter ca 20 cm, minska för topp, så här: Sticka 2 och 2 m rätt tills v runt. Sticka 1 v avigt. Upprepa minskningen på vartannat v till det är 8 m kvar på v. Klipp av tråden och trä den genom rest m, dra till och fäst ordentligt på avigan.



□ = Rätt

v = Avigt

I = 2 m rätt tills

O = 1 omslag

■ = Lyft av 1 m löst. Sticka 2 m rätt tills och dra ver den lyfta m

x = Den sista m skall vara en del av början på nästa varv

Börja här