

Järbo
GARN®

SOFT COTTON

Medium

Fg.1 ca 800 g

Fg.2 ca 50 g

Fg.3 ca 50 g



RIBBSTICKAD PIPPITRÖJA

Soft Cotton

32-34 (36/38) 40/42 (44/46) 48/50

XS (S) M (L) XL

76/80 (84/88) 92/96 (100/104) 110/116 cm **Kroppens mått**Ca 98 (104) 108 (114) 120 cm **Plaggets mått**Ca 62 (64) 66 (68) 68 cm **Plaggets mått**Ca 44 (45) 46 (47) 48 cm **Plaggets mått****DAMTRÖJA**

Ca 700 (750) 800 (850) 900 g

Ca 50 (50) 50 (50) 50 g

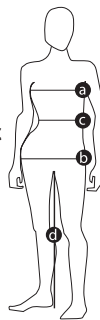
Ca 50 (50) 50 (50) 50 g

Nr 5

Nr 4½

Järbo Garn

Kerstin Arvelind



VID FRÅGOR ANGÅENDE BESKRIVNINGEN & GARNUPPLYSNING
 Järbo Garn AB TEL 026-27 30 30 E-POST info@jarbo.se
VID EVENTUELLA RÄTTELSER I BESKRIVNINGEN
 Se Järbo Garn hemsida www.jarbo.se
 ©COPYRIGHT Järbo Garn AB. Reproduktion och publicering av material och texter är ej tillåten utan medgivande från Järbo Garn AB
ETT TACK TILL Selma i Gävle, Gina Tricot i Valbo Köpcentrum

DAM	XS	S	M	L	XL
EUR	32 34	36 38	40 42	44 46	48 50
a) Bröstvidd (cm)	76 80	84 88	92 96	100 104	110 116
b) Stussvidd (cm)	84 88	92 96	100 104	108 112	117 122
c) Midjevidd (cm)	60 64	68 72	76 80	84 88	94 100
d) Innerbenslängd (cm)	80 81	82 83	84 85	86 86	86 86

MASKTÄTHET

24 m mönsterstickning på stickor 5 = 10 cm. Kontrollera noga att masktätheten stämmer. Om ej, byt till grövre eller smalare stickor.

STORLEKSGUIDE

För att hitta din storlek rekommenderar vi dig att du först mäter alla mått direkt på kroppen. Bröstvidd mäter du där bysten är som störst och gärna med BH på (a). Stussmått (b) mäts där du är som bredast över höften.

TIPS! Läs igenom beskrivningen noga innan du påbörjar ditt arbete, så undviker du frågetecken.

m = maska, rm = rätmaska, am = avigmaska, v = varv.

FÖRKORTNINGAR**BAKSTYCKE**

Lägg upp på stickor 5 och med fg 1, 120(124)130(136)144 m och sticka enligt diagram. När arbetet mäter 40(41)42(43)42 cm avmaskas 3 m i var sida för ärmhål. Vid 60(62)64(66)66 cm, avmaskas de mittersta 30(32)34(36)38 m och var sida stickas för sig. Avmaska ytterligare 2,2 m för nacken. När arbetet mäter 62(64)66(68)68 cm avmaskas resterande m i resår, ej för fast. Andra sidan stickas lika men åt motsatt håll.

FRAMSTYCKE

Lägg upp och sticka lika som bakstycket tills arbetet mäter 47(49)50(52)52 cm, nu delas arbetet på mitten och var sida stickas för sig. När arbetet mäter 55(57)58(60)60 cm avmaskas de yttersta 11(12)13(14)15 m mot framkanten. Avmaska ytterligare 3,2,1,1,1 m för halsringningen. När arbetet mäter lika som bakstycket avmaskas resterande m, ej för fast. Andra sidan tickas lika men åt motsatt håll.

ÄRM

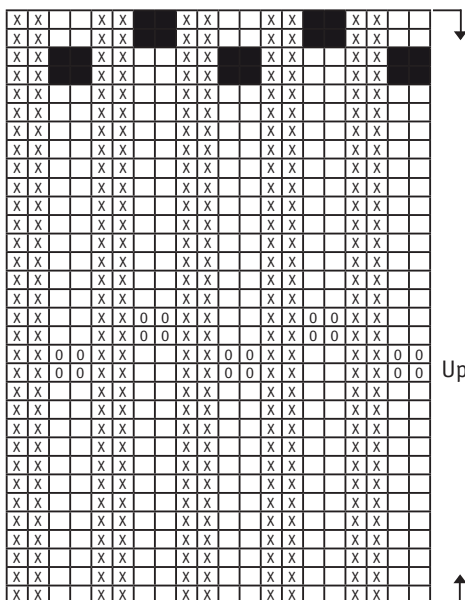
Lägg upp med stickor 5 och fg 1, 48(52)56(60)64 m och sticka enligt diagram. När arbetet mäter 4 cm ökas 1 m i var sida med 1½ cm mellanrum sammanlagt 30(30)30(30)30 ggr = 108(112)116(120)124 m. Lägg ökningarna tätare mot slutet om det skulle behövas. När arbetet mäter 44(45)46(47)48 cm avmaskas 3 m i var sida för ärmhål. Avmaska resterande m på en gång.

MONTERING

Sy ihop axelsömmarna. Passa in ärmarna längs ärmhålet och sy fast den. Sy ärm och-sidsömmarna. Virka runt halsringning och sprund så här: Använd virknål nr 4½ och fg 1, börja vid vänster framkant där avmaskning för halsringningen börjar. Virka 1 fm i varje maska runt sprundet, tag ej av garnet utan fortsatt att virka runt halsringningen, i hörnen virkas 3 fm i samma m hoppa över vart 3:e v och var 3:e m. Vänd och virka 1 v fm tillbaka, (ej runt sprundet) hoppa över var 4:e m. Virka ytterligare 1 v fm runt halsen utan överhoppningar. Virka 2 knytband med lm ca 40 cm långa vänd och virka 1 v fm tillbaka. Sy fast knytbanden och fäst alla trådar. Spänn ut plagget mellan fuktiga dukar efter de angivna måtten och låt det torka.

TVÄTTRÅD

Stickade/virkade plagg tvättas separat med skonsam tvätt, avigsidan ut och utan optiskt vitmedel. Undvik blötläggning. Sträcks i form i vått tillstånd. Ska plantorkas.

**TECKENFÖRKLARING**

- = rm på rätsidan och am på avigsidan fg 1
- = am på rätsidan och rm på avigsidan. Fg. 1
- = Fg. 2
- = Fg. 3

Upprepa mellan pilarna