

Viking Björk

Klänning

1409-10

Storlekar:	6 mån	1 år	2 år	4 år			
Övervidd:	43	-	50	-	53	-	58 cm
Hel längd:	42	-	45	-	48	-	52 cm

GARNALTERNATIV: Viking Björk (90% bomull, 10% merino ull), Viking Alpaca Silk (50% alpaca, 50% silke), nystan à 50 gr.

Vitt nr 500: 3 - 3 - 4 - 4 n

Rosa nr 565: 1 - 1 - 1 - 1 n

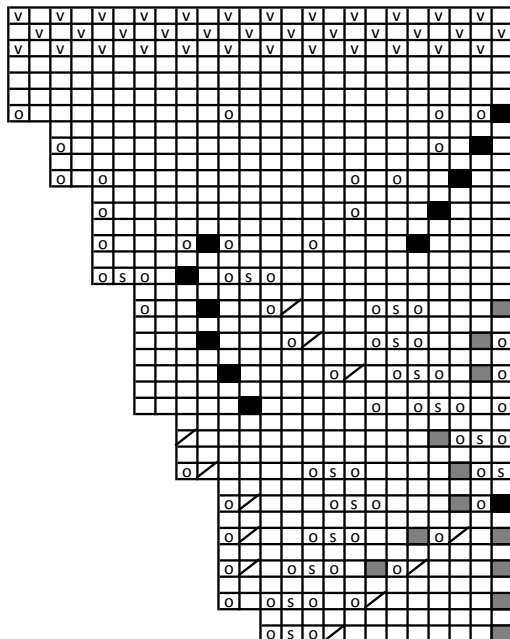
Stickor och tillbehör: Rund och strumpsticka nr 2 ½ och 3.

Stickfasthet: 25 m slätstickning på st nr 3 mäter ca 10 cm.

Viktigt att stickfastheten hålls för ett lyckat resultat.

Börja överst i halsen: Lägg upp 72-84-96-96 m med rosa och på st nr 2 ½. Sticka 6 v rätstickning runt (1 v rätt – 1 v avigt). Byt till vitt och st nr 3. Sticka 1 v slätstickning. Sticka vidare med mönster efter diagrammet och öka som visas till det är 144-168-192-192 m på v. Avsluta med mosstickning som visas. Maska av löst i mosstickning (rätt över avigt och avigt över rätt).

Sticka eller plocka upp från undersidan (från första v med mosstickning efter hålmönster) 45-51-55-59 m till bakstycket, hoppa över 27-33-41-37 = ärmor, och lägg upp 9-11-11-13 nya m till ärmhål, plocka eller sticka upp 45-51-55-59 m till framstycket, hoppa över 27-33-41-37 m till ärmor, och lägg upp 9-11-11-13 nya m till ärmhål. Det är nu 108-124-132-144 m på v. Sätt 4 märken så här: Ett mitt fram och bak, och ett i var sida (vart märke sätts runt 1 maska). Det är nu 26-30-32-35 m mellan vart märke. Fortsätt runt i slätstickning (maskorna till ärmhål stickas i resårstickning med 1 rm, 1 am de första 3 v), men öka 1 m på var sida av märkena (= 8 m ökade var gång) på var 6:e v. Öka så här till arb mäter ca 2 cm före hel eller önskad längd. Sticka 6 v runt i mosstickning. Maska av löst i mosstickning med rätt över avigt och avigt över rätt. Fäst alla lösa trådar snyggt på avigan.



stickas inte till minsta storleken

- = rätt (rm på rätan, am på avigan)
- = 2 m vridet rätt tills
- = lyfta av 1 m löst, sticka 2 m rätt tills, dra över den lyfta m
- = 1 omslag
- = 1 m vridet rätt
- = 2 m rätt tills
- = avigt (am på rätan, rm på avigan)