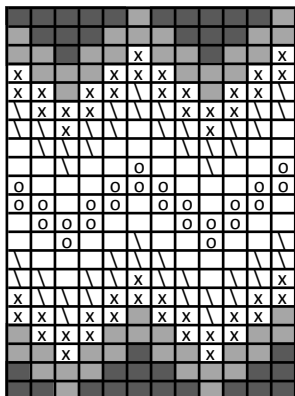




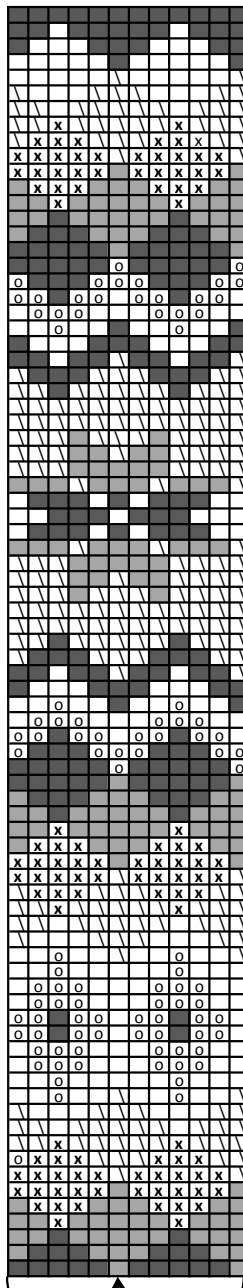
MÖNSTER III TILL ÄRMAR



↑  
= mitt på ärmerna

- = vitt
- = mörk grå
- ⊠ = rosa
- = lila
- ▧ = ljus grått
- ⊙ = grönt

MÖNSTER II



← sluta ev mönster  
här till de 2 minsta stl

↑  
= mitt fram

- = vitt
  - = mörk grå
  - ⊠ = rosa
  - = lila
  - ▧ = ljus grått
  - ⊙ = grönt
- = mitt fram  
mitt bak och  
och mitt på varje ärm