

Viking Odin

Tröja

1307-6

Storlekar : Small – Medium

Övervidd : 100 – 120 cm

Hel längd : 65 – 68 cm

Ärmlängd : 48 – 51 cm

GARNALTERNATIV: Viking Odin (100% ull, superwash), nystan à 100 gr. Viking Eco Alpaca (100 % alpaca), härvor à 100 gr. Viking Kid Mohair (70% kid mohair, 18% merino ull, 12% nylon), nystan à 50 gr.

Mörklila nr 878:

8 9 nystan

Stickor och tillbehör: Rund och strumpstickor nr 5 och 5 ½.

Stickfasthet: 18 maskor slätstickning på st nr 5 ½ mäter ca 10 cm. **Viktigt att stickfastheten hålls för ett lyckat resultat.**

Lägg upp på st nr 5, 172 – 204 m och sticka resår med 2 rm, 2 am runt i ca 5 – 6 cm. Byt till st nr 5 ½. Sticka 1v slätstickning och öka på detta v jämnt fördelat till 180 – 216 m. Sätt ett märke i var sida med 91 – 109 m till framstycket och 89 – 107 m till bakstycket. Sticka så mönster A, som upprepas. När arb mäter ca 40 – 41 cm, delas arb i var sida för ärmöppning och bakstycket stickas färdigt först.

Bakstycket: När arb mäter ca 59 – 61 cm (sluta med ett helt mönster) stickas rätstickning till arb mäter ca 65 – 68 cm. Maska av.

Framstycket: Sticka lika som bakstycket med efter 2 v rätstickning sätt de 15-15 mittersta m på en hjälptråd och sticka färdigt var del för sig. Fortsätt och maska av på halssidan med 4-5 m 1 gång, 3 m 1 gång, 2 m 1 gång och 1 m 1 gång. Sticka till framstycket är lika långt som bakstycket.

Den andra sidan stickas lika, men spegelvänd.

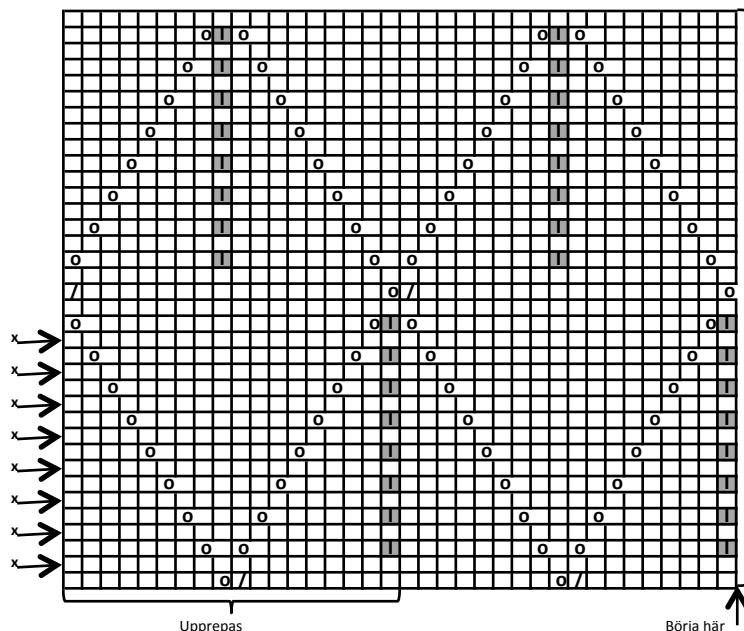
Ärmar: Lägg upp på st nr 5, 36 – 40 m och sticka resår med 2 rm, 2 am i ca 6-6 cm. Byt till st nr 5 ½. Sticka slätstickning och öka på 1:a v jämnt fördelat till 44 – 48 m. Sätt ett märke i v början (= mitt under ärmen) och öka 1 m på var sida av märket ca var 1 ½ cm. När ärmen mäter ca 42 – 44 cm stickas rätstickning runt rund (= 1v rätt, 1 v avigt) till det är 90 – 98 m på v och ärmen mäter ca 48 – 51 m. Maska av.

Montering: Maska eller sy ihop 27 – 35 m på var axel.

Halskant: Plocka eller sticka upp på st nr 5 ca 84 – 88 m och sticka resår med 2 rm, 2 am runt i ca 6 – 7 cm. Maska av med rätt över rätt och avigt över avigt.

Sy i ärmarna.

Mönster A



□ = Rätt

▤ = 2 m rätt tills

▣ = 1 omslag

▧ = Lytt av 1 m lost. Sticka 2 m rätt tills och dra över den lytta m

x = Den sista m på varvet skall vara en del av början på nästa varv